

# KADECO®

## LAMELLENVORHÄNGE

MODELLE UND MÖGLICHKEITEN  
AB 11/23

NOT  
NOW,  
TEN?



## INNOVATIVE ÄSTHETIK

Dekoratives Highlight kombiniert mit funktionaler Eleganz: Die Optiken der neuen Lamellen Kollektion beweisen dank ausdrucksstarker Farben und Oberflächen, wie vielseitig und modern der Klassiker interpretiert werden kann.

Als luftiger Raumteiler, elegante Office-Lösung oder stilvoller Sicht- und Sonnenschutz zeigen unsere Lamellenvorhänge ein reizvolles Spiel von Licht und Schatten.

# GRENZENLOSE MÖGLICHKEITEN

Die Übergänge von Wohnen und Arbeiten gestalten sich zunehmend fließend und gehen mit gestiegenen Ansprüchen an beide Interior-Welten einher. Die Gestaltung von Innenräumen erfordert mehr als nur Ästhetik. Ziel ist es, Orte zu schaffen, die Rückzug und Funktionalität kombinieren. Mit mehr Wohnlichkeit, mehr Wohlfühlatmosphäre, mehr Komfort.

Sowohl im Office als auch im Home Office besteht der Wunsch nach einem professionellen, ungestörten Arbeitsumfeld mit gutem Sicht- und Blendschutz. Die neuen Lamellenvorhänge bieten hier die Möglichkeit, Optik und Funktion zu kombinieren. Textile Lamellen mit Melange-Effekten, eingewebten Mustern in Stick-Optik oder Jacquards unterstreichen gleichermaßen den Einrichtungsstil und schaffen eine inspirierende Arbeitsumgebung.



Ebenso profitieren moderne Büro-Formen mit offenen Strukturen von Lamellenvorhängen. Mit Lamellen lassen sich zahlreiche Raum-in-Raum-Situationen einfach realisieren: Als flexible Lösung sorgen sie beispielsweise für mehr Privatsphäre im Team- oder Open-Space-Office. In Bereichen mit hohen funktionalen Anforderungen, wie beispiels-

weise im medizinischen oder öffentlichen Raum, bietet die KADECO Lamellen Kollektion Lösungen für jeden Anspruch. Ob abwaschbare, akustikwirksame, schwer entflammare oder nachhaltige Qualitäten, den speziellen Bedürfnissen werden die Dessins in jeder Hinsicht mehr als gerecht.

*Golden Garden*

## EDITIONEN, DIE BEGEISTERN

Lamellenvorhänge der Edition KADECO Atelier tragen unsere unvergleichliche Design-Handschrift. Sie inspirieren mit harmonisch aufeinander abgestimmten Farben und entführen in trendige Themenwelten.

**Golden Garden**  
**Inspirierend, natürlich, warm.**

Golden Garden vermittelt eine harmonische Verbindung zur Natur. Eine Farbpalette, die im Zusammenspiel von Tönen wie Khaki, Oliv und Braun die Schönheit der Erde einfängt. So entsteht Raum für kreative Energien und ein ausgeglichenes Miteinander.



*Forever Classic*



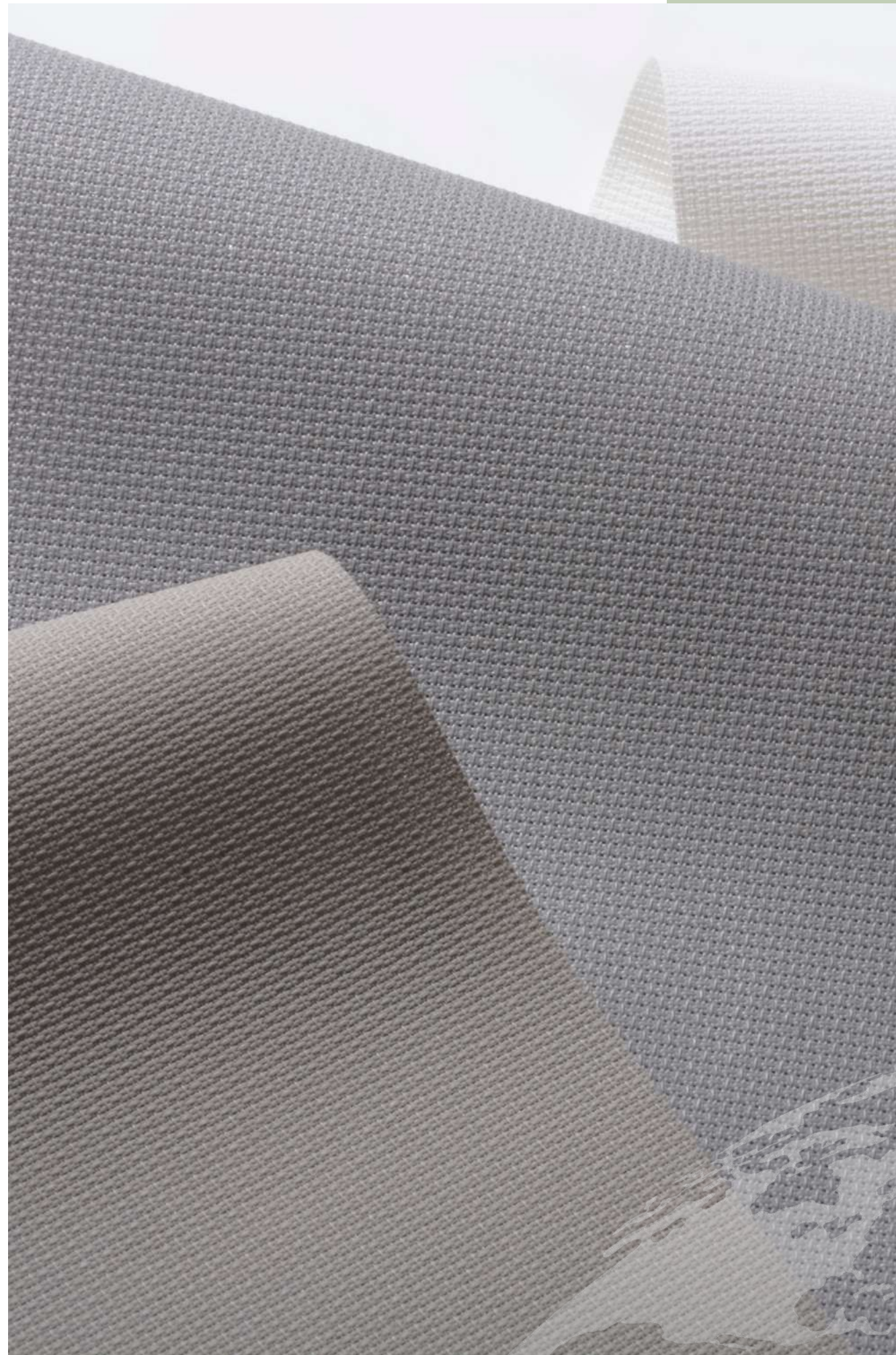
*Silver Blues*

**Forever Classic**  
**Zeitlos, elegant, vielseitig.**

Als Inbegriff der zeitlosen Eleganz sorgen Grau und Beige für klassische Raffinesse. Sie transportieren verspielte Leichtigkeit und Harmonie. Ihre sanfte Ausstrahlung steht im Kontrast zur ausdrucksstarken Oberflächen-Textur.

**Silver Blues**  
**Ausdrucksstark, raffiniert, beflügelnd.**

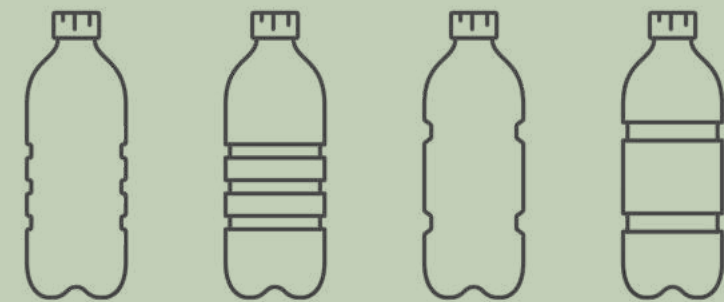
Die Fusion von silbrigem Grau und Blau gipfelt in einem zeitlosen und harmonischen Farbspiel. Die rauchigen Töne verleihen dem Raum Tiefe und verwandeln ihn in einen Rückzugsort, der als Quelle für Ruhe und Beständigkeit fungiert.



# NACHHALTIGKEIT

Der Aspekt der Nachhaltigkeit zieht sich wie ein grüner Faden durch die KADECO Kollektionen. Hinter dem Motto #weloveourplanet steht der Antrieb, einen respektvollen Umgang mit unserer Natur zu pflegen. Dabei wollen wir neue Wege gehen, um die Belastung der Umwelt zu reduzieren und sorgsam mit unseren Ressourcen umzugehen.

Daher verfügt auch die Lamellen Kollektion über eine Vielzahl an Stoffen, die in nachhaltigen Produktionen beispielsweise aus recyceltem PET hergestellt werden. Dieses PET stammt aus gebrauchten Kunststoffverpackungen wie Flaschen oder Plastiktüten und wird in einem aufwendigen Verfahren zu Garnen und schließlich zu neuen Geweben weiterverarbeitet.



# VIELSEITIG FÜR INDIVIDUELLE ANSPRÜCHE

Die Anforderungen an Lamellenvorhänge sind so unterschiedlich wie die Raumsituationen, in denen sie zum Einsatz kommen. Aus diesem Grund sorgt eine Vielzahl an verschiedenen Qualitäten und Ausrüstungen dafür, dass selbst höchste Ansprüche wie in medizinischen Bereichen erfüllt werden.

### Textile Lamellen

Mehr Wohnlichkeit versprechen die Textillamellen der Kollektion. Sie zeichnen sich durch ihre besonderen Texturen und Oberflächen aus, aber auch durch stabiles Hängeverhalten. Rückseitige Beschichtungen bewirken bei einigen Stoffen eine hohe Reflexion des Sonnenlichtes und gewährleisten damit ein reduziertes Aufheizen der Räume. Screens ermöglichen auch im geschlossenen Zustand eine gute Sicht nach draußen, schützen aber gleichzeitig effektiv vor Blendung.

Die konkreten Eigenschaften jeder einzelnen Qualität können Sie in der Produktübersicht einsehen.



### Funktionale Lamellen

Mit besonderen funktionalen Eigenschaften überzeugen diese Lamellen, sodass auch empfindliche oder stark frequentierte Einsatzbereiche ideal geschützt werden:



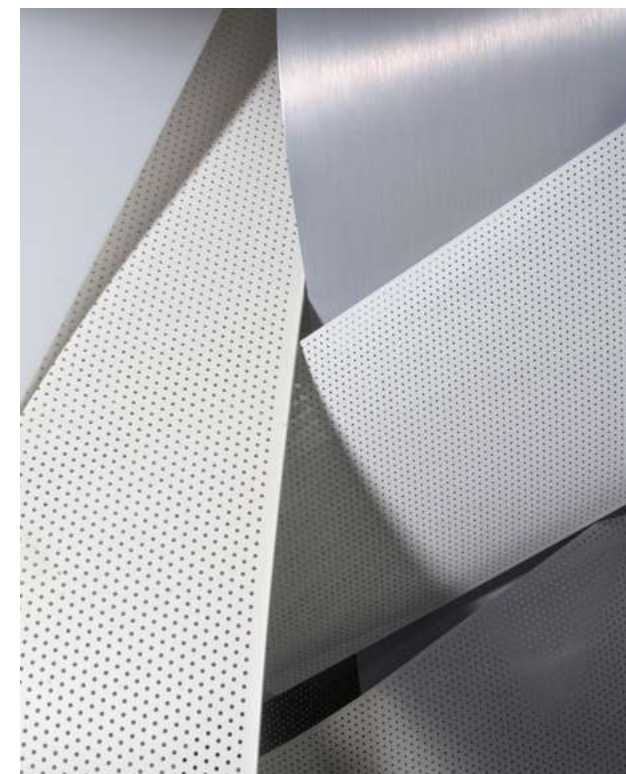
### Acoustic

Eine gute Akustik verbessert die Geräuschkulisse deutlich. Hier überzeugen die Acoustic-Lamellen mit ihren sehr guten schallabsorbierenden Eigenschaften.



### Soltis Master

Eine antibakterielle sowie antivirale Ausrüstung machen diese unempfindlichen Lamellen besonders für hygienisch sensitive und öffentliche Bereiche attraktiv. Zudem überzeugt die dünne und leichte Lamelle mit einem hohen Sichtkomfort - sie ist damit auch für Arbeitsplätze ideal.



### PVC

Lamellen aus PVC lassen sich zur Reinigung ganz einfach feucht abwischen. Sie werden häufig in sensiblen Bereichen oder Feuchträumen eingesetzt. In der perforierten Ausführung tauchen sie Räume zudem in ein angenehm diffuses Licht und ermöglichen eine Sichtverbindung nach außen.

### Aluminium

Aluminiumlamellen sorgen durch ihre konkave Form und ihr modernes Design für eine unverwechselbare Optik. Sie sind in 89 mm Breite verfügbar, zeichnen sich durch ein stabiles Hängeverhalten aus und sind pflegeleicht.



FARBWECHSEL

# FARBWECHSEL

Lassen Sie Ihrer Kreativität freien Lauf, indem Sie mit einem Farbwechsel Ihr persönliches Unikat erstellen.

ELEGANTE MONTAGELÖSUNG

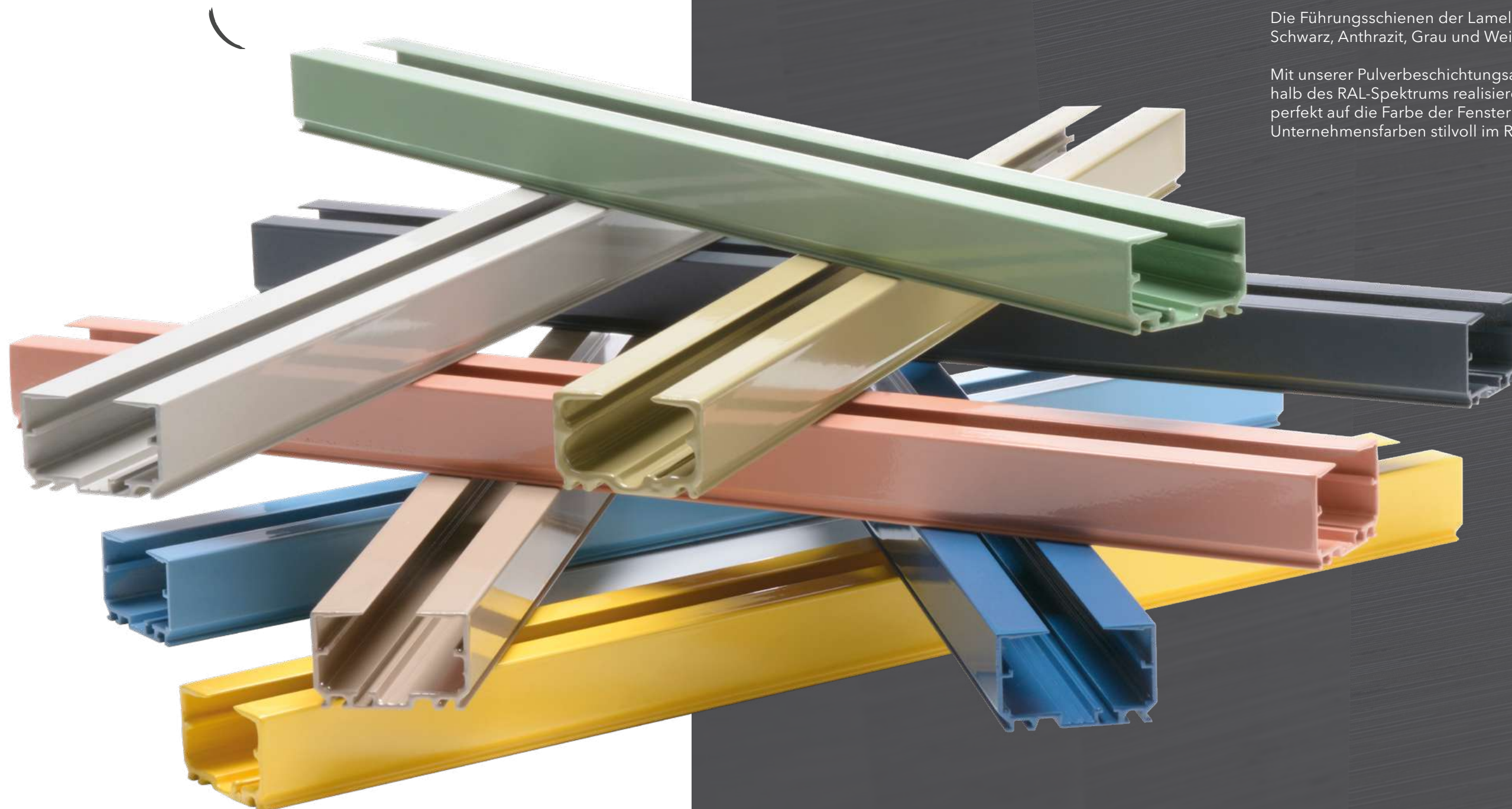


## EINBAUPROFIL FÜR DECKEN

Die Lamellenvorhänge können mittels Einbauprofil auch bündig in die Decke eingelassen werden. Die Technik tritt dabei dezent in den Hintergrund und sorgt für eine moderne und zurückhaltende Optik ohne sichtbare Schienen.



*Farbvielfalt  
entdecken*



## DAS SPIEL MIT FARBE

Die Führungsschienen der Lamellenvorhänge sind im Standard in Schwarz, Anthrazit, Grau und Weiß erhältlich.

Mit unserer Pulverbeschichtungsanlage lassen sich alle Farben innerhalb des RAL-Spektrums realisieren. Dies ermöglicht, die Profifarben perfekt auf die Farbe der Fensterrahmen abzustimmen oder die Unternehmensfarben stilvoll im Raum zu integrieren.

# KADECO KOLLEKTIONEN ONLINE ERLEBEN

## DER DIGITALE STOFFKATALOG

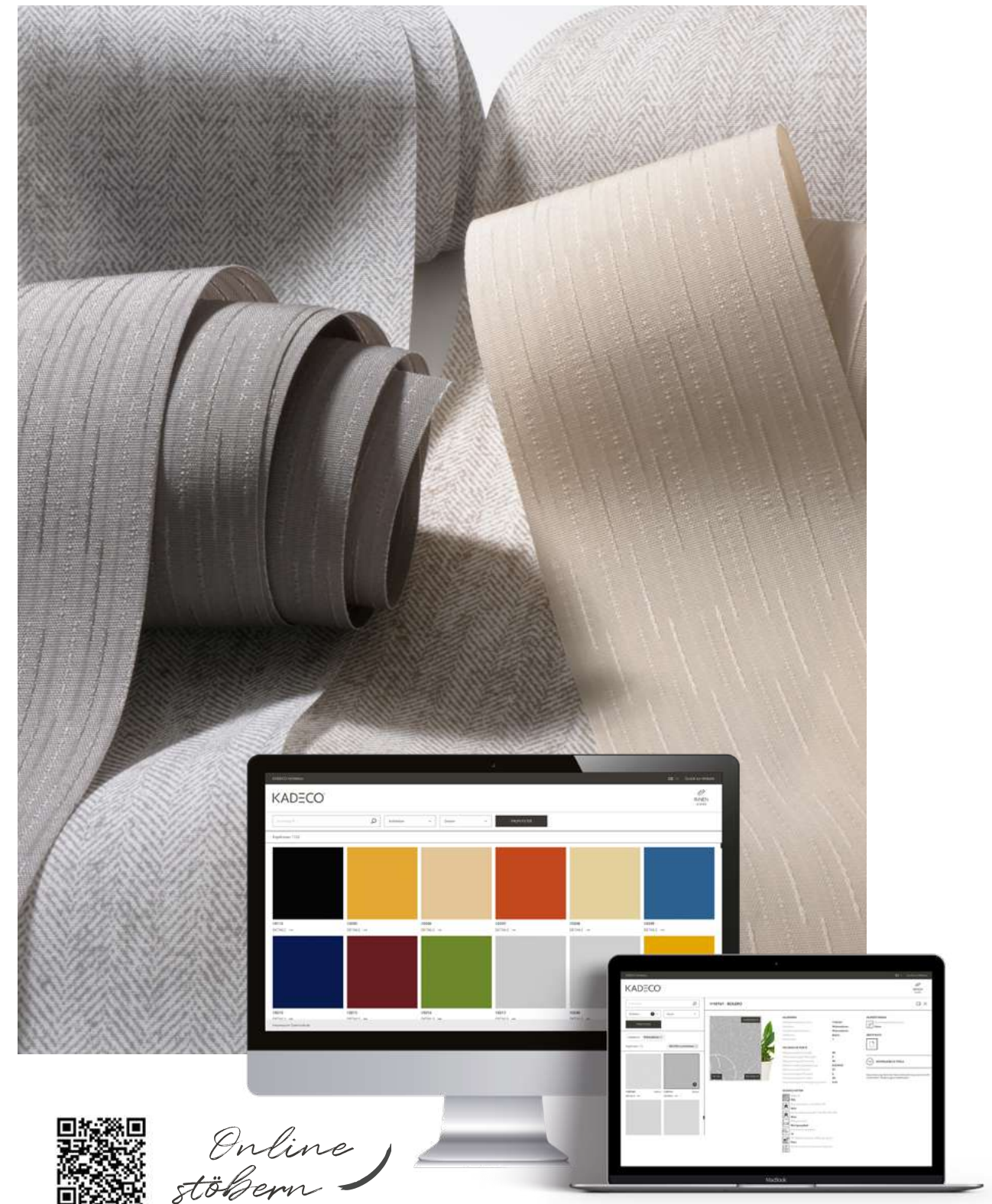
Wir lieben Stoffe und Dessins - denn sie sind das optische Herzstück der KADECO Sonnenschutzprodukte. Mit der KADECO Kollektion digital ist die Auswahl online möglich.

Über verschiedene Filterfunktionen können Stoffe beispielsweise anhand von Dessins und Farben sowie Eigenschaften gefiltert werden. Alle wichtigen Details des gewählten Stoffes werden übersichtlich dargestellt: Die detaillierten Vorschaubilder zeigen die Vorder- und Rückseite sowie die Detailansicht des gewählten Stoffes auf einen Blick. Weiterhin besteht die Möglichkeit, das Stoffdatenblatt herunterzuladen und sich hier die kompletten Produkteigenschaften übersichtlich zusammengefasst anzuschauen.



### Digitaler Stoffkatalog

Über den QR-Code auf den Musterseiten werden Sie direkt zur KADECO Kollektion digital geführt und können die Stoffeigenschaften der Stoffe online einsehen.





## BILDSCHIRMARBEITSPLATZEIGNUNG

### Arbeitnehmer ins beste Licht setzen

Tageslicht macht zufrieden, munter und produktiv. Dieser positive Einfluss soll auch am Arbeitsplatz optimal Wirkung zeigen und das natürlich ohne unangenehme Nebeneffekte wie Blendungen, Wärmestrahlung oder Reflexionen auf dem Computerbildschirm. Tatsächlich beeinflusst die Ausgestaltung von modernen Arbeitsplätzen so entscheidend das Wohlbefinden und die Gesundheit von Arbeitnehmern, dass Informationen, Richtlinien und gesetzliche Verordnungen dazu vorliegen, die es zu berücksichtigen gilt.

Von 1996 bis 2016 war die Bildschirmarbeitsverordnung (BildscharbV) das maßgebliche Regelwerk in den Ländern der EU. Mit Novellierung der Arbeitsstättenverordnung (ArbStättV) vom 03.12.2016 ist die BildscharbV in die ArbStättV in Deutschland übergegangen, welche gesetzlich bindend ist. Die ArbStättV umfasst die ganzheitliche Gestaltung von Arbeitsplätzen und -bedingungen unter Berücksichtigung der Sicherheit und Gesundheit von Arbeitnehmern.

### Wie sehen gute Bedingungen an Bildschirmarbeitsplätzen aus?

- Jedes Fenster muss mit einer geeigneten, individuell verstellbaren Sicht- und Blendschutzvorrichtung ausgestattet sein
- Störende Reflexionen und Blendungen auf Bildschirmen müssen so weit wie möglich vermieden werden
- Die Sichtverbindung nach außen kann durch die Verstellbarkeit der Anlagen zumindest für die meiste Zeit gewährleistet werden
- Auf die unterschiedlichen Tageslichtverhältnisse kann flexibel reagiert werden
- Der Arbeitsplatz muss ausreichend beleuchtet sein
- Bildschirme sollten etwa im 90°-Winkel zum Fenster ausgerichtet sein, um Spiegelungen generell zu reduzieren (Fallbeispiele DGUV beachten)

Praktische Hinweise zur Umsetzung der EU-Richtlinie finden Sie unter:

Deutsche Gesetzliche Unfallversicherung  
DGUV-Information 215-444  
(Sonnenschutz im Büro).

Weitere Informationen hierzu können Sie der Broschüre „Infos zur Klassifizierung von textilen Behängen beim innenliegenden Sicht- und Sonnenschutz nach DIN EN 14501“ des ViS (Verband innenliegender Sicht- und Sonnenschutz e. V.) entnehmen.

### Gesetzliche Vorgaben einfach und attraktiv umsetzen mit KADECO

Damit Arbeitnehmer vom Tageslicht profitieren, aber nicht gestört werden, benötigen Fenster am Arbeitsplatz einen wirksamen und flexiblen Blendschutz. Da Sie mit innenliegenden Sicht- und Sonnenschutzprodukten von KADECO auf die einfallende Lichtmenge individuell reagieren können, eignen sich diese als innenliegender Blendschutz am Arbeitsplatz. Um das optimale Gewebe für Ihren Arbeitsplatz-Blendschutz zu finden, können Sie sich an den ausgewiesenen Blendschutzklassen orientieren. Nähere Informationen dazu finden Sie in der Blendschutzklassen-Übersicht auf Seite 15.

### Aktuelle Gesetzliche Verordnungen, Normen & Richtlinien:

- Arbeitsstättenverordnung, ArbStättV, Anhang 6 (Maßnahmen zur Gestaltung von Bildschirmarbeitsplätzen)
- Technische Regeln für Arbeitsstätten, ASR 3.4 (Beleuchtung)
- Deutsche Gesetzliche Unfallversicherung, DGUV-Information 215-444
- Beleuchtung von Arbeitsstätten & Innenräumen, DIN EN 12464-1
- Erg. Anforderungen für Bürotätigkeiten mit Bildschirmgeräten DIN EN ISO 9241-6

### Anmerkung

Diese Information erhebt nicht den Anspruch auf Vollständigkeit und schließt andere ebenso sichere technische Lösungen nicht aus. In gewissen ungünstigen Situationen kann ein zusätzlicher außenliegender Blendschutz erforderlich sein.

# SYMBOLE UND AUSRÜSTUNG

Entscheidend für das Raumklima und die optische Wirkung eines Lamellenvorhangs ist die Beschaffenheit seines Stoffes. Anhand der licht- und solartechnischen Werte in Prozent kann ein Stoff technisch eingeschätzt und sein Verhalten bei einfallendem Sonnenlicht bewertet werden.



## VISUELLE EIGENSCHAFTEN

Die Wirkung des auftreffenden Sonnenlichts, das für das menschliche Auge sichtbar ist (Strahlungsspektrum 380-780 nm), wird mithilfe der visuellen Eigenschaften eines Stoffes beschrieben.

Die untenstehenden Werte Reflexion, Transmission und Absorption ergeben in Summe immer 100 %.



### Reflexionsgrad (visuell)

Der Licht-Reflexionsgrad gemäß DIN EN 14501 gibt an, welcher Anteil des sichtbaren Sonnenlichtes vom Stoff reflektiert wird.



### Transmissionsgrad (visuell)

Der Licht-Transmissionsgrad gemäß DIN EN 14501 gibt an, welcher Anteil des sichtbaren Sonnenlichtes den Stoff durchdringen kann.



### Absorptionsgrad (visuell)

Der Licht-Absorptionsgrad gemäß DIN EN 14501 gibt an, welcher Anteil des sichtbaren Sonnenlichtes vom Stoff aufgenommen wird.

## SOLARE EIGENSCHAFTEN

Neben dem sichtbaren Teil der Sonnenstrahlung muss auch der unsichtbare Anteil betrachtet werden, um die energetischen Eigenschaften eines Lamellenstoffes bewerten zu können.

Die untenstehenden Werte für Reflexion, Transmission und Absorption beziehen sich auf das vollständige Strahlungsspektrum der Sonne.



### Reflexionsgrad (solar)

Der Solar-Reflexionsgrad gemäß DIN EN 14501 gibt an, welcher Anteil des auftreffenden Sonnenlichtes (gesamtes Spektrum) vom Stoff reflektiert wird.



### Transmissionsgrad (solar)

Der Solar-Transmissionsgrad gemäß DIN EN 14501 gibt an, welcher Anteil des auftreffenden Sonnenlichtes (gesamtes Spektrum) den Stoff durchdringen kann.



### Absorptionsgrad (solar)

Der Solar-Absorptionsgrad gemäß DIN EN 14501 gibt an, welcher Anteil des auftreffenden Sonnenlichtes (gesamtes Spektrum) vom Stoff aufgenommen wird.

## MATERIAL



Material

VI = Viskose

PES = Polyester

PVC = Polyvinyl

PET = Polyethylen-Terephthalat-Laminat



= Trevira CS

# KLASSIFIZIERUNG VON LAMELLENVORHÄNGEN NACH DIN EN 14501

Innenliegender Sicht- und Sonnenschutz ist nicht nur ästhetisch eine Bereicherung – er trägt auch dazu bei, den visuellen und thermischen Komfort eines Raumes zu erhöhen. Blendschutz, Durchsicht, Sichtschutz, sommerlicher Wärmeschutz und Verdunkelungsleistung sind die wichtigsten Funktionen textiler Behänge. In welchem Maße einzelne Produk-

te diese Funktionen erfüllen, ist jedoch sehr unterschiedlich. Um für Sie als Nutzer Klarheit zu schaffen, hat der ViS (Verband innenliegender Sicht- und Sonnenschutz e.V.) Symbole entwickelt, die sich an der europäischen Norm DIN EN 14501 in der neuesten Fassung orientieren und im Folgenden erklärt werden.

## DURCHSICHT

Wie gut kann man bei geschlossenem Behang nach draußen sehen? Das besagen die Symbole für die Funktion „Durchsicht“.



### Durchsicht 0

Man kann überhaupt nicht nach draußen sehen.



### Durchsicht 1

Die Durchsicht ist stark eingeschränkt, Umrisse sind schemenhaft wahrnehmbar.



### Durchsicht 2

Die Durchsicht ist eingeschränkt, aber Umrisse sind gut zu erkennen.



### Durchsicht 3

Man kann mit geringen Einschränkungen nach draußen schauen, noch in 10 Meter Entfernung sind Menschen zu erkennen.



### Durchsicht 4

Man kann fast ungehindert nach draußen schauen.



Weitere Informationen hierzu können Sie auf [vis-online.org](http://vis-online.org) des ViS (Verband innenliegender Sicht- und Sonnenschutz e.V.) finden.

## SICHTSCHUTZ

Wie gut können Personen oder Gegenstände in einer Wohnung bei normalen nächtlichen Lichtverhältnissen von draußen gesehen und erkannt werden? Darüber geben die Symbole für die Funktion „Sichtschutz“ Auskunft.



### Sichtschutz 0

Man kann ungehindert in die Wohnung sehen. Personen sind klar erkennbar.



### Sichtschutz 1

Man kann mit geringen Einschränkungen in die Wohnung sehen. Personen sind immer noch erkennbar.



### Sichtschutz 2

Ein gewisser Sichtschutz ist gegeben. Schatten können immer erkannt werden, bei ungünstigen Lichtverhältnissen sogar die Personen selbst.



### Sichtschutz 3

Der Sichtschutz ist fast komplett gegeben. Schatten von Personen können nur dann erkannt werden, wenn diese in geringem Abstand (ca. einem Meter) zum Behang stehen.



### Sichtschutz 4

Man kann überhaupt nicht von draußen nach drinnen sehen und somit auch keine Person erkennen.

## BLENDSCHUTZ

Wie stark reduziert ein Behang die Gefahr von Blendung, indem er die Sonneneinstrahlung reduziert und den direkten Blick in die Sonne verhindert? Darüber informiert das Symbol zur Funktion „Blendschutz“. Wichtig zu wissen: Tageslicht ist essenziell für das menschliche Wohlbefinden. Es hat einen positiven Einfluss auf die Gesundheit und auch auf die Konzentrations- und Leistungsfähigkeit eines Menschen. Bei zu starkem Blendschutz wird wenig bis kein Tageslicht durchgelassen. Der Behang sollte also sicherstellen, dass Menschen zwar nicht geblendet werden, aber doch noch so viel Tageslicht hereingelassen wird, dass das Wohlbefinden sichergestellt ist. Bei gleicher Klassifizierung streut übrigens ein heller Stoff mehr Licht in den Raum als ein dunkler.



### Blendschutz 0

Produkte dieser Klasse bieten **keinerlei Blendschutz**.



### Blendschutz 1

Ein Blendschutz ist nur eingeschränkt gegeben. Somit ist diese Klasse nur für wenige Anwendungen geeignet, z. B. an **Nordfassaden**, wenn keine Blendung durch eine gegenüberliegende Fassade möglich ist. Für Bildschirmarbeitsplätze, insbesondere an **Ost-, Süd-, Westfassaden**, ist diese Klasse nicht geeignet.



### Blendschutz 2

Der Blendschutz ist fast immer gewährleistet. Für die meisten Bildschirmarbeiten ist diese Klasse eine sinnvolle Wahl. Nur für einige wenige Anwendungen ist diese Klasse nicht ausreichend, wenn etwa der Bildschirm frontal zum Fenster ausgerichtet steht. Die Abdunkelung ist gering, so dass künstliches Licht tagsüber meist nicht zum Einsatz kommen muss. **Geeignet für Ost-, Süd- und Westfassaden.**



### Blendschutz 3

Der Blendschutz ist in den meisten Fällen gewährleistet. Nur in extremen Fällen, wenn etwa der Bildschirm frontal zum Fenster ausgerichtet steht und kleinste Details erkannt werden müssen, ist er nicht ausreichend. Der Raum wird abgedunkelt, so dass künstliches Licht zum Einsatz kommen muss. **Geeignet für Ost-, Süd- und Westfassaden.**

Es ist eine subjektive Entscheidung, was als angenehmer empfunden wird: eine als hell wahrgenommene Fläche, die zugleich weniger Durchsicht nach außen bietet, oder eine dunklere Fläche mit einzelnen blendenden Lichtpunkten, die zugleich mehr Durchsicht nach außen eröffnet. Ein Blendschutz ist bei allen Fassaden sinnvoll, die nach Osten, Süden oder Westen ausgerichtet sind: Hier tritt zu bestimmten Tages- und Jahreszeiten immer eine direkte Sonneneinstrahlung auf, die Blendungen verursachen kann. Fassaden mit Nordost-, Nord- und Nordwestausrichtungen können ohne Blendschutz auskommen – hier sind gegebenenfalls Reflexionen von gegenüberliegenden Häusern zu beachten, die ebenfalls blenden können.



### Blendschutz 4

Ein Blenden wird zu 100 Prozent verhindert. Der Raum wird sehr stark abgedunkelt, so dass künstliches Licht zum Einsatz kommen muss. **Geeignet für Ost-, Süd- und Westfassaden.**



## VERDUNKELUNG

Wie sehr reduziert ein Behang in vollständig geschlossener Stellung den Lichteinfall? Darüber gibt das Symbol „Verdunkelung“ Aufschluss. Im Folgenden geben wir ausschließlich die Klassifizierung des Behangmaterials an. Erst im Kombination mit der Klassifizierung des Rahmens (der technischen Hardware A-E) ergibt sich die Verdunkelungsklasse (zum Beispiel „B.3“) nach DIN EN 14501.



### Verdunkelung 0

Der Lichteinfall wird nur minimal reduziert.



### Verdunkelung 1

Der Behang reduziert den Lichteinfall in geringem Maße.



### Verdunkelung 2

Der Behang reduziert den Lichteinfall spürbar. Für Schlafräume ist diese Klasse in Kombination mit Seitenführungsschienen geeignet.



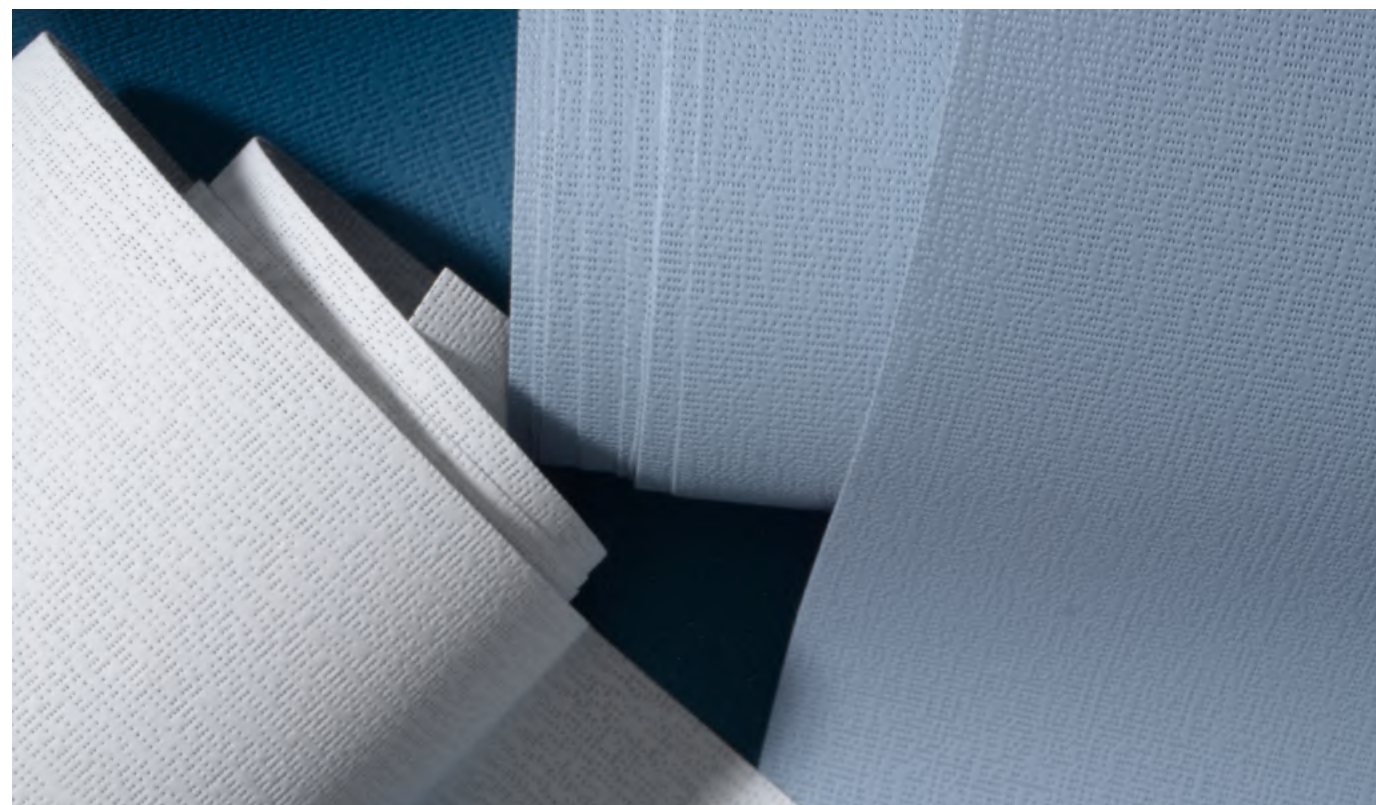
### Verdunkelung 3

Der Behang reduziert den Lichteinfall nahezu vollständig. Für normale Schlafräume ist diese Klasse in Kombination mit Seitenführungsschienen bestens geeignet.



### Verdunkelung 4

Der Behang verhindert einen Lichteinfall. Die Systeme im Bereich Lamellenvorhänge eignen sich nicht für eine vollständige Verdunkelung von Räumen, da sie einen Lichteinfall rund um das Behangmaterial nicht vollständig verhindern können. Die Blackout Lamellen entsprechen dieser Klasse.



## SOMMERLICHER WÄRMESCHUTZ

Wie stark verhindert ein Behang, dass sich ein Raum aufheizt? Das vermittelt das Symbol zur Funktion „sommerlicher Wärmeschutz“. Bei der Klassifizierung wird davon ausgegangen, dass eine Wärmeschutzverglasung vorhanden ist.



### Wärmeschutz 0

Gegenüber einer Verglasung ohne Behang wird die Aufheizung minimal verringert.



### Wärmeschutz 1

Die Aufheizung wird in geringem Maße verringert.



### Wärmeschutz 2

Die Aufheizung wird schon sehr viel deutlicher reduziert.



### Wärmeschutz 3

Die Aufheizung wird wesentlich und damit sehr gut reduziert.



### Wärmeschutz 4

Die Aufheizung wird optimal und damit bestens reduziert.



## STOFFEIGENSCHAFTEN



### Antiviral

Speziell entwickeltes Material, um die Ausbreitung von Viren zu hemmen.



### Antimikrobiell

Besonders in hygienisch sensiblen Bereichen wie Arztpraxen, Patientenzimmern etc. stellen dauerhaft antimikrobiell ausgerüstete Lamellenvorhangstoffe eine wirkungsvolle Vorsorge dar. Sie verhindern das Vermehren unterschiedlicher Bakterienarten sowie Pilze (z. B. in Feuchträumen) und reduzieren dadurch erheblich das Infektionsrisiko.



### Fungizide Ausrüstung

Diese Ausrüstung wirkt fungizid. Schimmel hat aufgrund dieser Eigenschaft keine Chance in das Gewebe einzudringen.



### Schallabsorbierend

Zur Verbesserung der Raumakustik bieten wir schallabsorbierende Gewebe an, deren Wirkung messbar und in Schallabsorberklassen nach DIN EN ISO 11654 zertifiziert ist.



### OEKO-TEX® Standard 100

Dieses Label ist eine Zertifizierung für Stoffe, die aus schadstoffgeprüften Materialien mit Hilfe umweltfreundlicher Prozesse hergestellt werden. Ferner werden sichere und sozial verantwortliche Arbeitsbedingungen garantiert. OEKO-TEX® Standard 100 steht für ein schadstoffarmes Gewebe und schließt gesundheitsbedenkliche Chemikalien aus.



### Perlglanz-Beschichtung

Perlglanzbeschichtete Stoffe von KADECO vereinen gleich mehrere Vorzüge in sich: Die Beschichtung sorgt für eine besonders hohe Reflexion der Licht- und Wärmestrahlung. Wir empfehlen diese Stoffe besonders für große Glasflächen und Büros oder Wintergärten.



### Alu bedampft

Alubedampfte Stoffe weisen nicht nur ausgesprochen gute Reflexionseigenschaften auf, sie sind auch in verschiedenen Transparenzstufen erhältlich. Neben dem Blend- und Wärmeschutz kann eine Sichtverbindung nach außen erhalten bleiben.



### Schwerentflammbarkeit

Brandverhalten des Materials nach verschiedenen Normen geprüft und nach folgenden Klassen eingeteilt:

B1 = schwer entflammbar nach DIN 4102-1

M1 = nicht entflammbar nach NF P 92-503-507



### PVC free

Diese Eigenschaft garantiert den Verzicht von Weichmachern in Textilien.



### Lichtechtheit

Die Lichtechtheit von KADECO-Stoffen beschreibt die Beständigkeit der Textilien bei längerer Lichteinstrahlung. Je höher der Wert des Stoffes, desto widerstandsfähiger ist er gegenüber der Einwirkung von Licht.

## PFLEGEHINWEISE

KADECO Lamellen sind aufgrund der beidseitigen Beschichtung staub- und schmutzunempfindlich. Sollten Sie jedoch eine Reinigung wünschen, so müssen vorher die Beschwerungsplatten und Abstandsketten vom Behang entfernt werden. Beachten Sie unbedingt unsere spezifischen Hinweise gemäß der Reinigungssymbole.



### Reinigungsbad

Schwenken Sie in einer max. 30 °C warmen Feinwaschmittellauge für höchstens 10-15 Minuten. Wichtig ist, ein besonders tensidarmes Waschmittel zu verwenden, z.B. „Burti“. Nach dem Reinigungsbad den Stoff in klarem Wasser ausspülen. Die Anlage in feuchtem Zustand wieder aufhängen.



### Abbürsten

Verschmutzungen, wie z. B. Staub, lassen sich in der Regel mit einer weichen Kleiderbürste entfernen bzw. vorsichtig mit einem Bürstenaufsatz absaugen.



### Feuchtes Tuch

Zur feuchten Reinigung legen Sie die Lamellen auf eine glatte Unterlage. Wischen Sie die Lamellen mit einem zuvor in Feinwaschmittellauge angefeuchteten weichen Tuch beidseitig vorsichtig ab.

## ACHTUNG

Die Stoffe dürfen nicht gebügelt werden!

Mechanische Teile von Elektroanlagen dürfen nicht mit Wasser in Berührung kommen!

Zum Reinigen von Glas und Fensterrahmen keine scharfen, alkalischen Reinigungsmittel verwenden. Für Stoffbeschädigungen durch Kondenswasser, Reinigungsmittel oder Insektenschmutz kann keine Gewährleistung übernommen werden. Für eventuelle Folgeschäden durch fehlerhafte Behandlung unserer Produkte können wir keine Haftung übernehmen.

Die stoffabhängigen Pflegeempfehlungen entnehmen Sie bitte unserer Produktübersicht.





# PRODUKTÜBERSICHT

Art. Nr.	Name	Seite	cm			g/m <sup>2</sup>				Lichttechnische Werte				Solartechnische Werte									
										L R	L A P	S R	S A P	L R	L A P	S R	S A P						
										%	%	%	%	%	%	%							
12122	Habitat	Golden Garden	89, 127	-	PES	200	0,43	-	6	32	23	45	34	25	41	0	2	1	0	2	✓	-	✓
12123	Habitat	Golden Garden	89, 127	-	PES	200	0,43	-	6	21	13	66	23	16	61	0	3	3	1	2	✓	-	✓
12124	Habitat	Golden Garden	89, 127	-	PES	200	0,43	-	6	30	21	49	38	32	30	0	2	1	1	2	✓	-	✓
12125	Habitat	SilverBlues	89, 127	-	PES	200	0,43	-	6-7	52	47	1	52	46	2	0	2	0	0	2	✓	-	✓
12126	Habitat	SilverBlues	89, 127	-	PES	200	0,43	-	6-7	37	31	32	38	33	29	0	2	0	0	2	✓	-	✓
12127	Habitat	SilverBlues	89, 127	-	PES	200	0,43	-	7	24	11	65	25	14	61	0	3	3	0	2	✓	-	✓
12128	Habitat	SilverBlues	89, 127	-	PES	200	0,43	-	7	15	6	79	17	8	75	0	3	4	1	2	✓	-	✓
12129	Habitat	SilverBlues	89, 127	-	PES	200	0,43	-	6	26	15	59	30	20	50	0	3	3	0	2	✓	-	✓
12130	Habitat	SilverBlues	89, 127	-	PES	200	0,43	-	7	37	22	41	45	32	23	0	2	1	0	2	✓	-	✓
12210	Habitat Eco	Forever Classic	89, 127	✓	PES recycled	150	0,35	-	6-7	48	34	18	45	37	18	1	2	1	0	1	✓	-	✓
12211	Habitat Eco	Forever Classic	89, 127	✓	PES recycled	150	0,35	-	6-7	37	31	32	32	35	33	1	2	1	0	1	✓	-	✓
12212	Habitat Eco	Forever Classic	89, 127	✓	PES recycled	150	0,35	-	6-7	29	27	44	25	32	43	1	3	1	0	1	✓	-	✓
12213	Habitat Eco	Forever Classic	89, 127	✓	PES recycled	150	0,35	-	6-7	11	19	70	10	22	68	1	3	2	1	0	✓	-	✓
12381	Embro	Forever Classic	89, 127	-	PES	262	0,54	-	≥6	-	-	-	-	-	-	-	-	0	-	-	✓	-	✓
12382	Embro	Forever Classic	89, 127	-	PES	262	0,54	-	≥6	-	-	-	-	-	-	-	-	0	-	-	✓	-	✓
12382	Embro	1	89, 127	-	PES	262	0,54	-	≥6	-	-	-	-	-	-	-	-	0	-	-	✓	-	✓
12383	Embro	Forever Classic	89, 127	-	PES	262	0,54	-	≥6	-	-	-	-	-	-	-	-	0	-	-	✓	-	✓
12383	Embro	1	89, 127	-	PES	262	0,54	-	≥6	-	-	-	-	-	-	-	-	0	-	-	✓	-	✓
12501	MediTex Plain	Golden Garden	89, 127	-	PES	230	0,28	B1	≥6-7	65	12	23	58	15	27	0	4	0	1	1	✓	-	-
12502	MediTex Plain	Golden Garden	89, 127	-	PES	230	0,28	B1	≥6-7	52	5	43	46	9	45	0	4	3	1	1	✓	-	-
12503	MediTex Plain	Golden Garden	89, 127	-	PES	230	0,28	B1	≥6-7	31	1	68	28	3	69	0	4	4	2	1	✓	-	-
12711	MediTex Pure	7	89, 127	-	PES	210	0,30	B1	≥5	36	57	7	40	44	16	0	1	0	0	1	✓	-	✓

Art. Nr.	Name	Seite	cm			g/m <sup>2</sup>				Lichttechnische Werte				Solartechnische Werte									
										L R	L A P	S R	S A P	L R	L A P	S R	S A P						
										%	%	%	%	%	%	%							
12712	MediTex Pure	7	89, 127	-	PES	210	0,30	B1	≥5	52	27	21	46	31	23	0	1	0	0	1	✓	-	✓
12713	MediTex Pure	7	89, 127	-	PES	210	0,30	B1	≥5	26	29	45	24	25	51	0	1	0	0	0	✓	-	✓
12714	MediTex Pure	7	89, 127	-	PES	210	0,30	B1	≥5	53	28	19	47	31	22	0	1	0	0	1	✓	-	✓
12715	MediTex Pure	7	89, 127	-	PES	210	0,30	B1	≥5	57	27	16	46	32	22	0	1	0	0	1	✓	-	✓
12844	MediTex Linen	7	89, 127	-	PES	235	0,40	B1	7	27	33	40	-	-	-	0	1	1	0	0	✓	-	-
12845	MediTex Linen	7	89, 127	-	PES	235	0,40	B1	7	18	32	50	-	-	-	0	1	1	0	0	✓	-	-
12911	Marble	1	89, 127	-	PES	175	0,36	-	4-5	42	26	32	49	32	19	0	2	2	0	2	✓	-	✓
12912	Marble	1	89, 127	-	PES	175	0,36	-	4-5	59	39	2	56	39	5	0	2	2	0	2	✓	-	✓
12913	Marble	1	89, 127	-	PES	175	0,36	-	4-5	43	25	32	50	32	18	0	2	2	0	2	✓	-	✓
12933	Plano Pearl	9	89, 127	-	PES	240	0,35	B1/M1	6-7	63	2	35	60	1	39	0	4	3	1	1	✓	-	✓
20005	Whisper	1	89, 127	-	PES	170	0,65	-	≥7	45	50	5	50	45	5	-	-	0	-	-	✓	-	✓
20069	Studio	3	89, 127	-		170	0,35	B1/M1	6-7	16	13	71	13	12	75	3	1	1	0	0	✓	E	✓
20288	Alu Reflect Light	14	89, 127	-	PES	76	0,13	B1	>6	65	9	26	66	8	26	1	2	2	0	2	✓	-	✓
20558	Studio	3	89, 127	-		170	0,35	B1/M1	6-7	46	37	17	47	40	13	2	1	1	0	1	✓	E	✓
20562	Studio	3	89, 127	-		170	0,35	B1/M1	6-7	54	45	1	50	43	7	2	1	1	0	1	✓	E	✓
20564	Studio	3	89, 127	-		170	0,35	B1/M1	6-7	30	20	50	42	32	26	3	1	1	0	1	✓	E	✓
20619	Living Colours BO	Living Colours	89, 127	-	PES	367	0,49	-	3-4	73	0	27	73	0	28	0	4	4	0	0	✓	-	✓
20621	Living Colours BO	Living Colours	89, 127	-	PES	367	0,49	-	3-4	41	0	60	53	0	47	0	4	4	0	0	✓	-	✓
20622	Living Colours BO	Living Colours	89, 127	-	PES	367	0,49	-	3-4	79	0	21	88	0	12	0	4	4	0	0	✓	-	✓
20624	Living Colours BO	Living Colours	89, 127	-	PES	367	0,49	-	3-4	31	0	69	60	0	40	0	4	4	0	0	✓	-	✓
20625	Living Colours BO	Living Colours	89, 127	-	PES	367	0,49	-	3-4	30	0	71	40	0	60	0	4	4	0	0	✓	-	✓
20635	Living Colours BO	Living Colours	89, 127	-	PES	367	0,49	-	3-4	26	0	74	50	0	50	0	4	4	0	0	✓	-	✓
20952	Studio	3	89, 127	-		170	0,35	B1/M1	6-7	5	11	84	7	13	80	3	1	1	0	0	✓	E	✓
22030	Tender BO	2	89, 127	-	PES	200	0,40	-	4-5	65	0	35	67	0	33	0	4	4	0	0	✓	-	✓

# PRODUKTÜBERSICHT

Art. Nr.	Name	Seite	cm			g/m <sup>2</sup>					Lichttechnische Werte				Solartechnische Werte									
											L R	L A P	S R	S A P	L R	L A P	S R	S A P						
22031	Tender BO	2	89, 127	-	PES	200	0,40	-	4-5	44	0	56	49	0	51	0	4	4	0	-	-	-	-	-
22032	Tender BO	2	89, 127	-	PES	200	0,40	-	4-5	36	0	64	30	0	70	0	4	4	0	-	-	-	-	-
22033	Tender BO	2	89, 127	-	PES	200	0,40	-	4-5	15	0	85	34	0	66	0	4	4	0	-	-	-	-	-
22034	Tender BO	2	89, 127	-	PES	200	0,40	-	4-5	9	0	91	31	0	69	0	4	4	0	-	-	-	-	-
22140	Sleek	Silver Blues	89, 127	-	PES	210	0,36	B1/M1	6-7	26	9	65	31	17	52	0	3	4	1	-	-	D	✓	
22141	Sleek	Silver Blues	89, 127	-	PES	210	0,36	B1/M1	6-7	21	8	71	27	12	61	0	3	4	1	-	-	D	✓	
22190	Shine	1	89, 127	-	PES	220	0,35	B1	6-7	55	2	43	53	6	41	1	2	2	1	1	✓	-	✓	
22191	Shine	1	89, 127	-	PES	220	0,35	B1	6-7	43	1	56	39	1	60	1	2	2	1	1	✓	-	✓	
22371	Project Green Pearl	LightControl II	89, 127	✓	80% recyceltes PES / 20% PES	250	0,38	B1	7	84	5	11	76	7	17	0	3	4	2	2	✓	-	✓	
22372	Project Green Pearl	LightControl II	89, 127	✓	80% recyceltes PES / 20% PES	250	0,38	B1	7	81	2	17	76	5	19	0	4	4	2	2	✓	-	✓	
22373	Project Green Pearl	LightControl II	89, 127	✓	80% recyceltes PES / 20% PES	250	0,38	B1	6-7	83	1	16	77	3	20	0	4	4	2	2	✓	-	✓	
22374	Project Green Pearl	LightControl II	89, 127	✓	80% recyceltes PES / 20% PES	250	0,38	B1	6-7	82	2	16	77	4	19	0	4	4	2	2	✓	-	✓	
22375	Project Green Pearl	LightControl II	89, 127	✓	80% recyceltes PES / 20% PES	250	0,38	B1	6	80	1	19	76	5	19	0	4	4	2	2	✓	-	✓	
22376	Project Green Pearl	LightControl II	89, 127	✓	80% recyceltes PES / 20% PES	250	0,38	B1	7	81	0	19	74	1	25	0	4	4	3	2	✓	-	✓	
22574	Studio	3	89, 127	-	recyceltes PES	170	0,35	B1/M1	6-7	26	22	52	39	34	27	3	1	1	0	1	✓	E	✓	
22575	Studio	3	89, 127	-	recyceltes PES	170	0,35	B1/M1	6-7	11	13	76	32	29	39	3	1	1	0	1	✓	E	✓	
22576	Studio	3	89, 127	-	recyceltes PES	170	0,35	B1/M1	6-7	43	36	21	48	41	11	2	1	1	0	1	✓	E	✓	
22655	Project Green BO	LightControl II	89, 127	✓	recyceltes PES	350	0,46	B1/M1	5-6	82	0	18	72	0	28	0	4	4	2	2	✓	-	✓	
22656	Project Green BO	LightControl II	89, 127	✓	recyceltes PES	350	0,46	B1/M1	5-6	82	0	18	72	0	28	0	4	4	2	2	✓	-	✓	
22657	Project Green BO	LightControl II	89, 127	✓	recyceltes PES	350	0,46	B1/M1	5-6	82	0	18	72	0	28	0	4	4	2	2	✓	-	✓	
22658	Project Green BO	LightControl II	89, 127	✓	recyceltes PES	350	0,46	B1/M1	5-6	82	0	18	72	0	28	0	4	4	2	2	✓	-	✓	
22660	Living Green BO	Living Colours	89, 127	✓	recyceltes PES	350	0,46	B1/M1	5-6	82	0	18	72	0	28	0	4	4	2	2	✓	-	✓	

Art. Nr.	Name	Seite	cm			g/m <sup>2</sup>					Lichttechnische Werte				Solartechnische Werte								
											L R	L A P	S R	S A P	L R	L A P	S R	S A P					
22661	Living Green BO	Living Colours	89, 127	✓	recyceltes PES	350	0,46	B1/M1	5-6	82	0	18	72	0	28	0	4	4	2	2	✓	-	✓
22662	Living Green BO	Living Colours	89, 127	✓	recyceltes PES	350	0,46	B1/M1	5-6	82	0	18	72	0	28	0	4	4	2	2	✓	-	✓
22663	Living Green BO	Living Colours	89, 127	✓	recyceltes PES	350	0,46	B1/M1	5-6	82	0	18	72	0	28	0	4	4	2	2	✓	-	✓
22664	Living Green BO	Living Colours	89, 127	✓	recyceltes PES	350	0,46	B1/M1	5-6	82	0	18	72	0	28	0	4	4	2	2	✓	-	✓
22665	Living Green BO	Living Colours	89, 127	✓	recyceltes PES	350	0,46	B1/M1	5-6	82	0	18	72	0	28	0	4	4	2	2	✓	-	✓
22666	Project Green BO	LightControl II	89, 127	✓	recyceltes PES	350	0,46	B1/M1	5-6	82	0	18	72	0	28	0	4	4	2	2	✓	-	✓
22667	Project Green BO	LightControl II	89, 127	✓	recyceltes PES	350	0,46	B1/M1	5-6	82	0	18	72	0	28	0	4	4	2	2	✓	-	✓
22668	Project Green BO	LightControl II	89, 127	✓	recyceltes PES	350	0,46	B1/M1	5-6	82	0	18	72	0	28	0	4	4	2	2	✓	-	✓
22669	Project Green BO	LightControl II	89, 127	✓	recyceltes PES	350	0,46	B1/M1	5-6	82	0	18	72	0	28	0	4	4	2	2	✓	-	✓
22720	Swing	Golden Garden	89, 127	-	PES	312	0,56	-	≥6	-	-	-	-	-	-	-	-	0	-	-	-	✓	
22721	Swing	Silver Blues	89, 127	-	PES	312	0,56	-	≥6	-	-	-	-	-	-	-	-	0	-	-	-	✓	
22722	Swing	Silver Blues	89, 127	-	PES	312	0,56	-	≥6	-	-	-	-	-	-	-	-	1	-	-	-	✓	
30059	Comfort Acoustic	5	89, 127	-		270	0,49	B1/M1	6-7	57	31	12	56	31	13	0	2	0	1	1	✓	C	✓
30097	Nature	Forever Classic	89, 127	-	PES	155	0,43	-	6-7	35	24	41	46	34	20	0	2	0	2	2	✓	-	✓
30098	Nature	Forever Classic	89, 127	-	PES	155	0,43	-	7	47	34	19	51	38	11	0	2	0	2	2	✓	-	✓
30249	Comfort Acoustic	5	89, 127	-		270	0,49	B1/M1	6-7	40	16	44	50	24	26	1	2	1	0	1	✓	C	✓
30671	Comfort Acoustic	5	89, 127	-		270	0,49	B1/M1	6-7	61	37	2	58	36	6	0	2	0	1	1	✓	C	✓
30673	Comfort Acoustic	5	89, 127	-		270	0,49	B1/M1	6-7	44	20	36	51	28	21	0	2	1	0	1	✓	C	✓
30674	Comfort Acoustic	5	89, 127	-		270	0,49	B1/M1	6-7	25	10	65	43	24	33	1	2	2	0	1	✓	C	✓
30676	Comfort Acoustic	5	89, 127	-		270	0,49	B1/M1	6-7	9	3	88	35	19	46	2	2	3	0	1	✓	C	✓
30681	Comfort Acoustic	5	89, 127	-		270	0,49	B1/M1	6-7	61	35	4	59	35	6	0	2	0	1	1	✓	C	✓
30685	Comfort Acoustic	5	89, 127	-		270	0,49	B1/M1	6-7	44	24	32	52	31	17	0	2	0	1	1	✓	C	✓
30837	Alu Reflect Light	14	89, 127	-	84% Trevira CS / 16% PES	125	0,30	B1	>6	61	10	29	63	10	27	1	2	1	0	2	-	-	✓
30838	Alu Reflect Light	14	89, 127	-	84% Trevira CS / 16% PES	125	0,30	B1	>6	58	8	34	59	9	32	1	2	1	0	2	-	-	✓





KADECO Sonnenschutzsysteme GmbH · [www.kadeco.de](http://www.kadeco.de)

© KADECO · Nachdruck – auch auszugsweise – nur mit schriftlicher Genehmigung.  
Technische Weiterentwicklungen, Änderungen und Irrtum vorbehalten.

